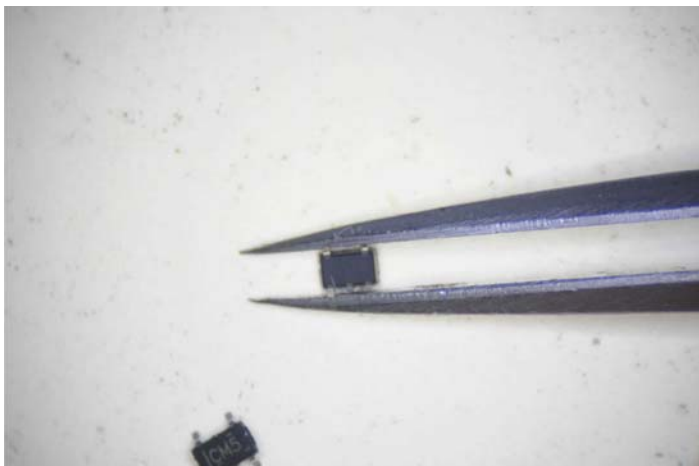
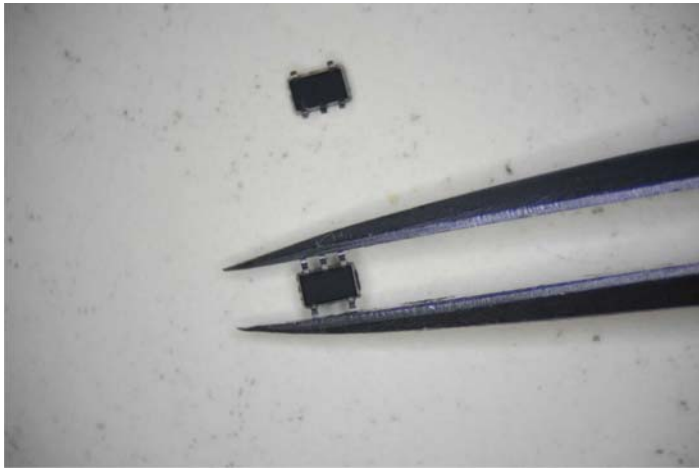
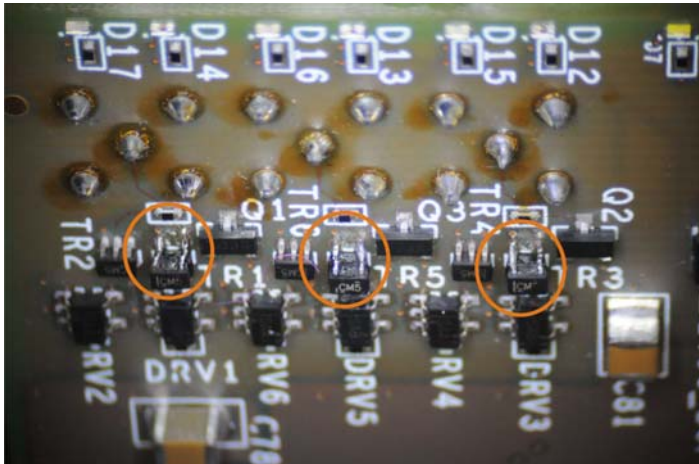


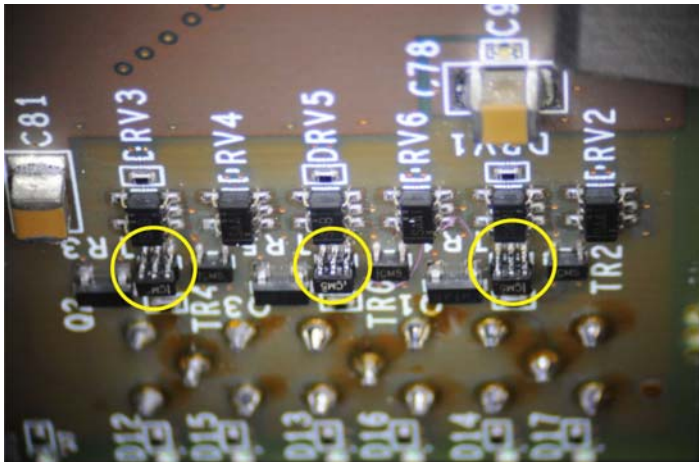
Die Anschlüsse zusammendrücken.



Danach das IC aufsetzen und mit Pinzette fest drücken. An einer Stelle anlöten. Dann restliche Pins anlöten. Kontrollieren ob richtig gelötet.



Fertig gelötet. Blick von Stecker.



Fertig gelötet. Blick Richtung Stecker. die Lötstelle soll ohne Unterbrechung sein.