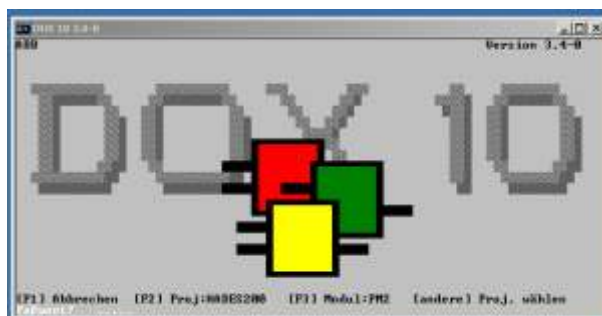


# Bedienungsanleitung für das DOX10 Programm inclusive Registerwerte



**Torsten Heinz**

Telefon:

06162-982292

Handy:

0175-3884066

e-Mail:

[susanne.torsten.heinz@t-online.de](mailto:susanne.torsten.heinz@t-online.de)

## **Inhaltsverzeichnis:**

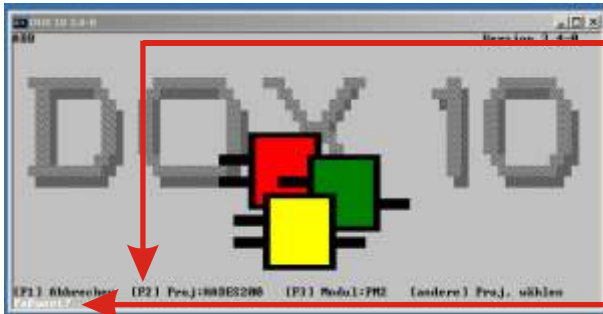
<b>1. Das DOX10 Programm starten.....</b>	<b>3</b>
<b>2. Ändern der Registerwerte aus der Excel-Tabelle .....</b>	<b>6</b>
<b>3. Excel-Tabelle der Registerwerte.....</b>	<b>6</b>
<b>4. Das DOX10 Programm beenden.....</b>	<b>7</b>
<b>5.0 DOX10 Registerwerte (RW001- 036) .....</b>	<b>8</b>
<b>5.1 DOX10 Registerwerte (RW037- 144) .....</b>	<b>9</b>
<b>5.2 DOX10 Registerwerte (RW145- 252) .....</b>	<b>10</b>
<b>5.3 DOX10 Registerwerte (RW253- 360) .....</b>	<b>11</b>

# 1. Das DOX10 Programm Starten.

Mit Doppelklick auf diese Ikone wird das DOX10 Programm gestartet.

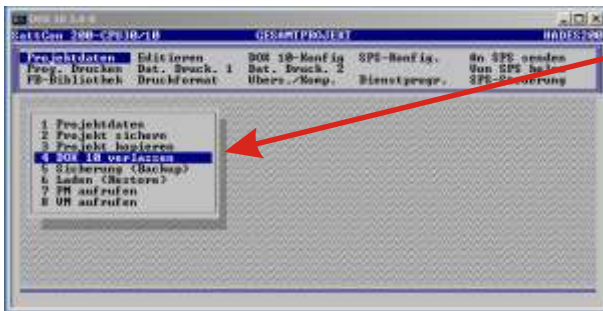


DOX10 Ikone



1. Taste "F2" (Proj:HADES200) drücken.

2. Passwort Eingabe: **dox10** => Taste "Enter" drücken.



Nach der Passwort Eingabe erscheint dieses Fenster



Mit der Pfeiltaste  so lange nach rechts klicken, bis der Cursor auf "SPS-Konfig" steht.

Dann mit der Taste "Bild runter"  auf "Dienstprog." klicken. Dann kommt das Fenster "Terminal-Emulator" => Taste "Enter" drücken.



Jetzt erscheint dieses Fenster:

Nun die Tasten "**Strg + C**" drücken.



Jetzt erscheint dieses Fenster:

Nun "**reg**" (klein oder große Schrift ist egal) für Register eingeben. Jetzt Taste "Enter" drücken.

```

C:\MSDC3.4-B
AttCom 200 2.5'2' CPU30/10 Ch=SC11.0 Pp=H000200 Run Sw=2 Load=11% E
>reg

```

Jetzt erscheint ">reg".

```

C:\MSDC3.4-B
AttCom 200 2.5'2' CPU30/10 Ch=SC11.0 Pp=H000200 Run Sw=2 Load=11% E
>reg
Register>

```

Danach muss **"Register"** in der Zeile stehen.

```

C:\MSDC3.4-B
AttCom 200 2.5'2' CPU30/10 Ch=SC11.0 Pp=H000200 Run Sw=2 Load=11% E
>reg
Register>rw160

```

Jetzt das Register angeben das man sich ansehen will.  
In diesem Bsp. ist es Register "RW160".  
(RW160 = T1 A/M Change, 3500rps.)

```

C:\MSDC3.4-B
AttCom 200 2.5'2' CPU30/10 Ch=SC11.0 Pp=H000200 Run Sw=2 Load=11% E
>reg
Register>rw160

```

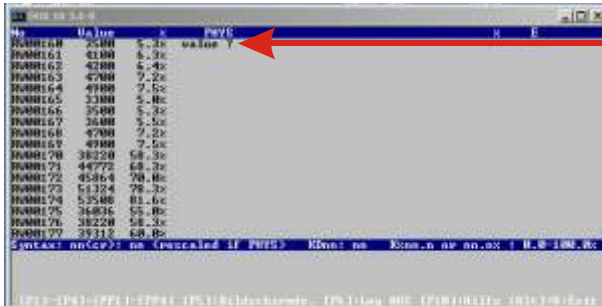
No	Value	%	FFFF
RW0160	3500	5.3%	
RW0161	6100	6.3%	
RW0162	4200	6.4%	
RW0163	4700	7.2%	
RW0164	4900	7.5%	
RW0165	7300	5.8%	
RW0166	3500	5.3%	
RW0167	3600	5.5%	
RW0168	4700	7.2%	
RW0169	4900	7.5%	
RW0170	20220	58.3%	
RW0171	44570	68.3%	
RW0172	45064	70.8%	
RW0173	51326	78.3%	
RW0174	57588	81.6%	
RW0175	34831	55.8%	
RW0176	38220	58.3%	
RW0177	27312	68.8%	

Nun werden alle Register die in das Fenster passen ab RW160 nachfolgend angezeigt.

## 2. Ändern der Registerwerte aus der Excel-Tabelle: (Siehe unten)

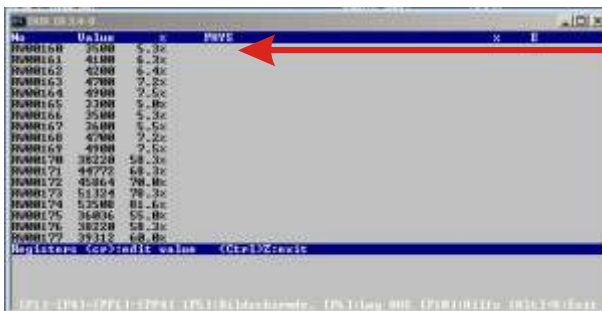
**Achtung:** Steht hinter einem Wert ein %-Zeichen dann muss dieses Zeichen immer mit angegeben werden. **Das ist sehr wichtig!**

Bei Drehzahlen oder Druck muss dieser Wert dann ohne %-Zeichen eingegeben werden.



Den Cursor auf den RW-Wert stellen der geändert werden soll.  
Dann die Taste "Enter" drücken.  
Jetzt erscheint "value ?".  
Nun den neuen Wert eingeben mit oder ohne %-Zeichen lt. Excel-Tabelle.  
Siehe Tabelle unten.  
Den neuen Wert mit der Taste "Enter" bestätigen.

**Jetzt wichtig:** Den neuen Wert mit den Tasten "**Strg + Z**" das erste mal betätigen.



Wurde die korrekte Übernahme der neuen Werte aktualisiert?  
Immer Prüfen!


Ist die korrekte Übernahme erfolgt, dann das zweite mal die Tasten "**Strg + Z**" drücken.

## 3. Excel-Tabelle der Registerwerte.

Register	Beschreibung	Nominalwert ohne LN <sub>2</sub>	Nominalwert mit LN <sub>2</sub>
RW 100	TIC106 Set Point	13K	13K
RW 102	JT Bypass	8K	8K
RW 103	CV 111 Startpos.	10%	10%
RW 105	LN <sub>2</sub> Set Point		18% (110K)
RW 108	CV103 max.	90%	47%
RW 160	T1 A/M Change	3500 rps	3500 rps
RW 161	T1 Speed low	4100 rps	4100 rps
RW 162	T1 Speed high	4300 rps	4200 rps
RW 163	T1 Overspeed	4700 rps	4700 rps
RW 164	T1 Trip	4900 rps	4900 rps
RW 165	T2 A/M Change	3500 rps	3300 rps
RW 166	T2 Speed low	3600 rps	3400 rps
RW 167	T2 Speed high	3700 rps	3500 rps
RW 168	T2 Overspeed	4700 rps	4700 rps
RW 169	T2 Trip	4900 rps	4900 rps
RW 184	CV 103 Change	8 bar	5 bar
RW 186	T2 Undercool	8K	8K



Danach erscheint folgendes Fenster:

Solange die Kryoanlage in Betrieb ist, muss das Fenster in dieser Form offen bleiben!  
Das Fenster nur mit "  " verkleinern und in der unteren Leiste ablegen.

#### 4. Das DOX10 Programm beenden.

Mit den Tasten "Alt + X" wird das Fenster wieder geschlossen.



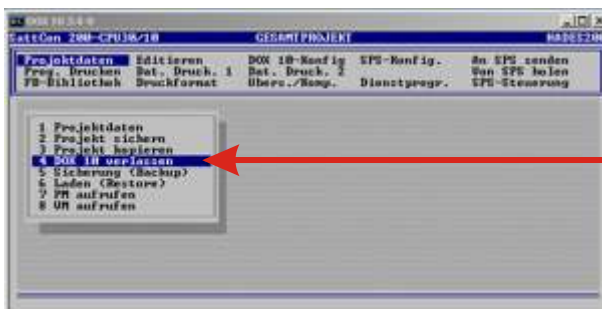
Fenster schließen mit den Tasten "Alt + X".



Jetzt erscheint wieder dieses Fenster:

Mit der Pfeiltaste  so lange nach links klicken, bis der Cursor auf "FB-Bibliothek" steht.

Dann mit der Taste "Bild hoch"  auf "Projektdatei" klicken.



Erscheint "DOX10" verlassen, dann Enter drücken.

**ENDE**

# DOX10 Registerwerte

C:\ DOX 10 3.4-0

No	Value	%	PHYS	%	E
RW00001	3	0.0%			
RW00002	31	0.0%			
RW00003	22	0.0%			
RW00004	46	0.1%			
RW00005	53	0.1%			
RW00006	3	0.0%			
RW00007	0	0.0%			
RW00008	0	0.0%			
RW00009	0	0.0%			
RW00010	0	0.0%			
RW00011	0	0.0%			
RW00012	0	0.0%			
RW00013	8270	12.6%			
RW00014	8270	12.6%			
RW00015	8270	12.6%			
RW00016	8270	12.6%			
RW00017	8270	12.6%			
RW00018	8270	12.6%			

Registers <cr>:edit value <Ctrl>Z:exit

[F1]-[F4]=[PF1]-[PF4] [F5]:Bildschirmdr. [F6]:Log AUS [F10]:Hilfe [Alt]+X:Exit

## RW001-018

No	Value	%
RW00001	3	0.0%
RW00002	31	0.0%
RW00003	22	0.0%
RW00004	46	0.1%
RW00005	53	0.1%
RW00006	3	0.0%
RW00007	0	0.0%
RW00008	0	0.0%
RW00009	0	0.0%
RW00010	0	0.0%
RW00011	0	0.0%
RW00012	0	0.0%
RW00013	8270	12.6%
RW00014	8270	12.6%
RW00015	8270	12.6%
RW00016	8270	12.6%
RW00017	8270	12.6%
RW00018	8270	12.6%

## RW019-036

No	Value	%
RW00019	8270	12.6%
RW00020	8270	12.6%
RW00021	8270	12.6%
RW00022	1	0.0%
RW00023	0	0.0%
RW00024	0	0.0%
RW00025	8270	12.6%
RW00026	8270	12.6%
RW00027	8270	12.6%
RW00028	8270	12.6%
RW00029	8270	12.6%
RW00030	8270	12.6%
RW00031	8270	12.6%
RW00032	8270	12.6%
RW00033	8270	12.6%
RW00034	8270	12.6%
RW00035	8270	12.6%
RW00036	0	0.0%

**Alle Registerwerte ab RW356 aufwärts haben als Value den Wert "null" im Register stehen!**

(Stand 25.05.2010, T. Heinz)



### RW037-054

No	Ualue	%
RW00037	999	1.5%
RW00038	8270	12.6%
RW00039	8270	12.6%
RW00040	999	1.5%
RW00041	999	1.5%
RW00042	8270	12.6%
RW00043	1	0.0%
RW00044	8270	12.6%
RW00045	8270	12.6%
RW00046	0	0.0%
RW00047	1	0.0%
RW00048	1	0.0%
RW00049	1	0.0%
RW00050	1	0.0%
RW00051	1	0.0%
RW00052	1	0.0%
RW00053	0	0.0%
RW00054	999	1.5%

### RW055-072

No	Ualue	%
RW00055	0	0.0%
RW00056	999	1.5%
RW00057	8270	12.6%
RW00058	8270	12.6%
RW00059	8270	12.6%
RW00060	8270	12.6%
RW00061	0	0.0%
RW00062	0	0.0%
RW00063	0	0.0%
RW00064	0	0.0%
RW00065	0	0.0%
RW00066	0	0.0%
RW00067	0	0.0%
RW00068	0	0.0%
RW00069	0	0.0%
RW00070	0	0.0%
RW00071	0	0.0%
RW00072	0	0.0%

### RW073-090

No	Ualue	%
RW00073	0	0.0%
RW00074	0	0.0%
RW00075	0	0.0%
RW00076	0	0.0%
RW00077	0	0.0%
RW00078	0	0.0%
RW00079	0	0.0%
RW00080	0	0.0%
RW00081	0	0.0%
RW00082	0	0.0%
RW00083	0	0.0%
RW00084	0	0.0%
RW00085	0	0.0%
RW00086	0	0.0%
RW00087	0	0.0%
RW00088	0	0.0%
RW00089	0	0.0%
RW00090	0	0.0%

### RW091-108

No	Ualue	%
RW00091	0	0.0%
RW00092	0	0.0%
RW00093	0	0.0%
RW00094	0	0.0%
RW00095	0	0.0%
RW00096	0	0.0%
RW00097	0	0.0%
RW00098	0	0.0%
RW00099	0	0.0%
RW00100	130	0.2%
RW00101	5	0.0%
RW00102	88	0.1%
RW00103	3277	5.0%
RW00104	10530	16.1%
RW00105	26214	40.0%
RW00106	5240	8.0%
RW00107	20475	31.2%
RW00108	34078	52.0%

### RW109-126

No	Ualue	%
RW00109	4680	7.1%
RW00110	132	0.2%
RW00111	5460	8.3%
RW00112	32760	50.0%
RW00113	38011	58.0%
RW00114	45876	70.0%
RW00115	46956	71.6%
RW00116	49140	75.0%
RW00117	51315	78.3%
RW00118	53543	81.7%
RW00119	1	0.0%
RW00120	5616	8.6%
RW00121	22	0.0%
RW00122	1	0.0%
RW00123	145	0.2%
RW00124	5031	7.7%
RW00125	0	0.0%
RW00126	0	0.0%

### RW127-144

No	Ualue	%	PHYS
RW00127	0	0.0%	
RW00128	0	0.0%	
RW00129	50716	77.4%	12.4 BAR
RW00130	16	0.0%	
RW00131	176	0.3%	
RW00132	39308	60.0%	
RW00133	58910	89.9%	89.9 %
RW00134	228	0.3%	
RW00135	120	0.2%	0.2 %
RW00136	0	0.0%	
RW00137	999	1.5%	
RW00138	900	1.4%	1.4 %
RW00139	0	0.0%	
RW00140	999	1.5%	
RW00141	999	1.5%	
RW00142	2942	4.5%	294.2 K
RW00143	0	0.0%	0.0 BAR
RW00144	0	0.0%	0.0 BAR

### RW145-162

No	Value	%	PHYS
RW00145	0	0.0%	0.0 BAR
RW00146	0	0.0%	
RW00147	1	0.0%	
RW00148	1	0.0%	
RW00149	65500	99.9%	
RW00150	1	0.0%	
RW00151	1	0.0%	
RW00152	1	0.0%	
RW00153	0	0.0%	
RW00154	999	1.5%	
RW00155	0	0.0%	
RW00156	999	1.5%	
RW00157	64879	99.0%	298 K
RW00158	3080	4.7%	4.7 %
RW00159	14576	22.2%	
RW00160	3500	5.3%	
RW00161	4100	6.3%	
RW00162	4200	6.4%	

### RW163-180

No	Value	%
RW00163	4700	7.2%
RW00164	4900	7.5%
RW00165	3300	5.0%
RW00166	3500	5.3%
RW00167	3600	5.5%
RW00168	4700	7.2%
RW00169	4900	7.5%
RW00170	38220	58.3%
RW00171	44772	68.3%
RW00172	45864	70.0%
RW00173	51324	78.3%
RW00174	53508	81.6%
RW00175	36036	55.0%
RW00176	38220	58.3%
RW00177	39312	60.0%
RW00178	51324	78.3%
RW00179	53508	81.6%
RW00180	57525	87.8%

### RW181-198

No	Value	%
RW00181	0	0.0%
RW00182	0	0.0%
RW00183	8190	12.5%
RW00184	5	0.0%
RW00185	2	0.0%
RW00186	80	0.1%
RW00187	4300	6.6%
RW00188	4500	6.9%
RW00189	3000	4.6%
RW00190	500	0.8%
RW00191	32767	50.0%
RW00192	656	1.0%
RW00193	19660	30.0%
RW00194	656	1.0%
RW00195	32767	50.0%
RW00196	0	0.0%
RW00197	37007	56.5%
RW00198	14576	22.2%

### RW199-216

No	Value	%
RW00199	1	0.0%
RW00200	27878	42.5%
RW00201	0	0.0%
RW00202	0	0.0%
RW00203	0	0.0%
RW00204	0	0.0%
RW00205	0	0.0%
RW00206	0	0.0%
RW00207	0	0.0%
RW00208	57639	88.0%
RW00209	37007	56.5%
RW00210	15584	23.8%
RW00211	49892	76.1%
RW00212	61584	94.0%
RW00213	36338	55.4%
RW00214	57364	87.5%
RW00215	61584	94.0%
RW00216	36341	55.5%

### RW217-234

No	Value	%
RW00217	4672	7.1%
RW00218	25824	39.4%
RW00219	63651	97.1%
RW00220	34179	52.2%
RW00221	61669	94.1%
RW00222	33424	51.0%
RW00223	36341	55.5%
RW00224	4672	7.1%
RW00225	46312	70.7%
RW00226	37060	56.5%
RW00227	3056	4.7%
RW00228	8848	13.5%
RW00229	36668	56.0%
RW00230	57554	87.8%
RW00231	58608	89.4%
RW00232	37007	56.5%
RW00233	21216	32.4%
RW00234	49892	76.1%

### RW235-252

No	Value	%
RW00235	61584	94.0%
RW00236	50181	76.6%
RW00237	61474	93.8%
RW00238	37013	56.5%
RW00239	32736	50.0%
RW00240	24581	37.5%
RW00241	1168	1.8%
RW00242	36666	55.9%
RW00243	61634	94.0%
RW00244	44916	68.5%
RW00245	400	0.6%
RW00246	36668	56.0%
RW00247	61668	94.1%
RW00248	37006	56.5%
RW00249	59888	91.4%
RW00250	37007	56.5%
RW00251	14576	22.2%
RW00252	37060	56.5%

**RW253-270**

No	Value	%
RW00253	2676	4.1%
RW00254	8432	12.9%
RW00255	29705	45.3%
RW00256	61584	94.0%
RW00257	36690	56.0%
RW00258	57538	87.8%
RW00259	58578	89.4%
RW00260	58864	89.8%
RW00261	37060	56.5%
RW00262	1520	2.3%
RW00263	53935	82.3%
RW00264	8898	13.6%
RW00265	44944	68.6%
RW00266	36338	55.4%
RW00267	57440	87.6%
RW00268	11380	17.4%
RW00269	2192	3.3%
RW00270	36668	56.0%

**RW271-288**

No	Value	%
RW00271	61584	94.0%
RW00272	36258	55.3%
RW00273	31373	47.9%
RW00274	31733	48.4%
RW00275	4672	7.1%
RW00276	35984	54.9%
RW00277	50186	76.6%
RW00278	29744	45.4%
RW00279	61556	93.9%
RW00280	1776	2.7%
RW00281	29698	45.3%
RW00282	37060	56.5%
RW00283	3824	5.8%
RW00284	37007	56.5%
RW00285	21216	32.4%
RW00286	53988	82.4%
RW00287	49893	76.1%
RW00288	61584	94.0%

**RW289-306**

No	Value	%
RW00289	50181	76.6%
RW00290	61650	94.1%
RW00291	44834	68.4%
RW00292	37007	56.5%
RW00293	480	0.7%
RW00294	28675	43.8%
RW00295	662	1.0%
RW00296	39040	59.6%
RW00297	38005	58.0%
RW00298	61521	93.9%
RW00299	31373	47.9%
RW00300	31488	48.0%
RW00301	37007	56.5%
RW00302	480	0.7%
RW00303	28688	43.8%
RW00304	37007	56.5%
RW00305	15328	23.4%
RW00306	8419	12.8%

**RW307-324**

No	Value	%
RW00307	6544	10.0%
RW00308	36177	55.2%
RW00309	4669	7.1%
RW00310	27650	42.2%
RW00311	38594	58.9%
RW00312	37007	56.5%
RW00313	15584	23.8%
RW00314	8419	12.8%
RW00315	2448	3.7%
RW00316	36258	55.3%
RW00317	4669	7.1%
RW00318	27666	42.2%
RW00319	38985	59.5%
RW00320	8932	13.6%
RW00321	37005	56.5%
RW00322	20720	31.6%
RW00323	8932	13.6%
RW00324	37680	57.5%

**RW325-342**

No	Value	%
RW00325	59140	90.2%
RW00326	21631	33.0%
RW00327	32790	50.0%
RW00328	4760	7.3%
RW00329	56995	87.0%
RW00330	33009	50.4%
RW00331	4760	7.3%
RW00332	57045	87.0%
RW00333	61690	94.1%
RW00334	8928	13.6%
RW00335	41746	63.7%
RW00336	39134	59.7%
RW00337	54768	83.6%
RW00338	63522	96.9%
RW00339	49283	75.2%
RW00340	86	0.1%
RW00341	6	0.0%
RW00342	19	0.0%

**RW343-360**

No	Value	%
RW00343	15	0.0%
RW00344	4	0.0%
RW00345	21	0.0%
RW00346	6	0.0%
RW00347	7	0.0%
RW00348	8	0.0%
RW00349	9	0.0%
RW00350	62850	95.9%
RW00351	20482	31.3%
RW00352	1411	2.2%
RW00353	59632	91.0%
RW00354	53378	81.4%
RW00355	65470	99.9%
RW00356	0	0.0%
RW00357	0	0.0%
RW00358	0	0.0%
RW00359	0	0.0%
RW00360	0	0.0%